

Département :  
PYRENEES ATLANTIQUES  
  
Commune :  
LESCAR

DIRECTION GÉNÉRALE DES FINANCES PUBLIQUES

PLAN DE SITUATION

Le plan visualisé sur cet extrait est géré  
par le centre des impôts foncier suivant :  
PAU  
6, rue d'Orléans 64016  
64016 PAU Cedex  
tél. 05.59.98.68.78 -fax 05.59.98.68.99  
cdif.pau@dgif.finances.gouv.fr

Section : AO  
Feuille : 000 AO 01

Échelle d'origine : 1/2000  
Échelle d'édition : 1/5000

Date d'édition : 26/05/2021  
(fuseau horaire de Paris)

Coordonnées en projection : RGF93CC43  
©2017 Ministère de l'Action et des  
Comptes publics

Cet extrait de plan vous est délivré par :

cadastre.gouv.fr



*Figure 1: Plan cadastral*

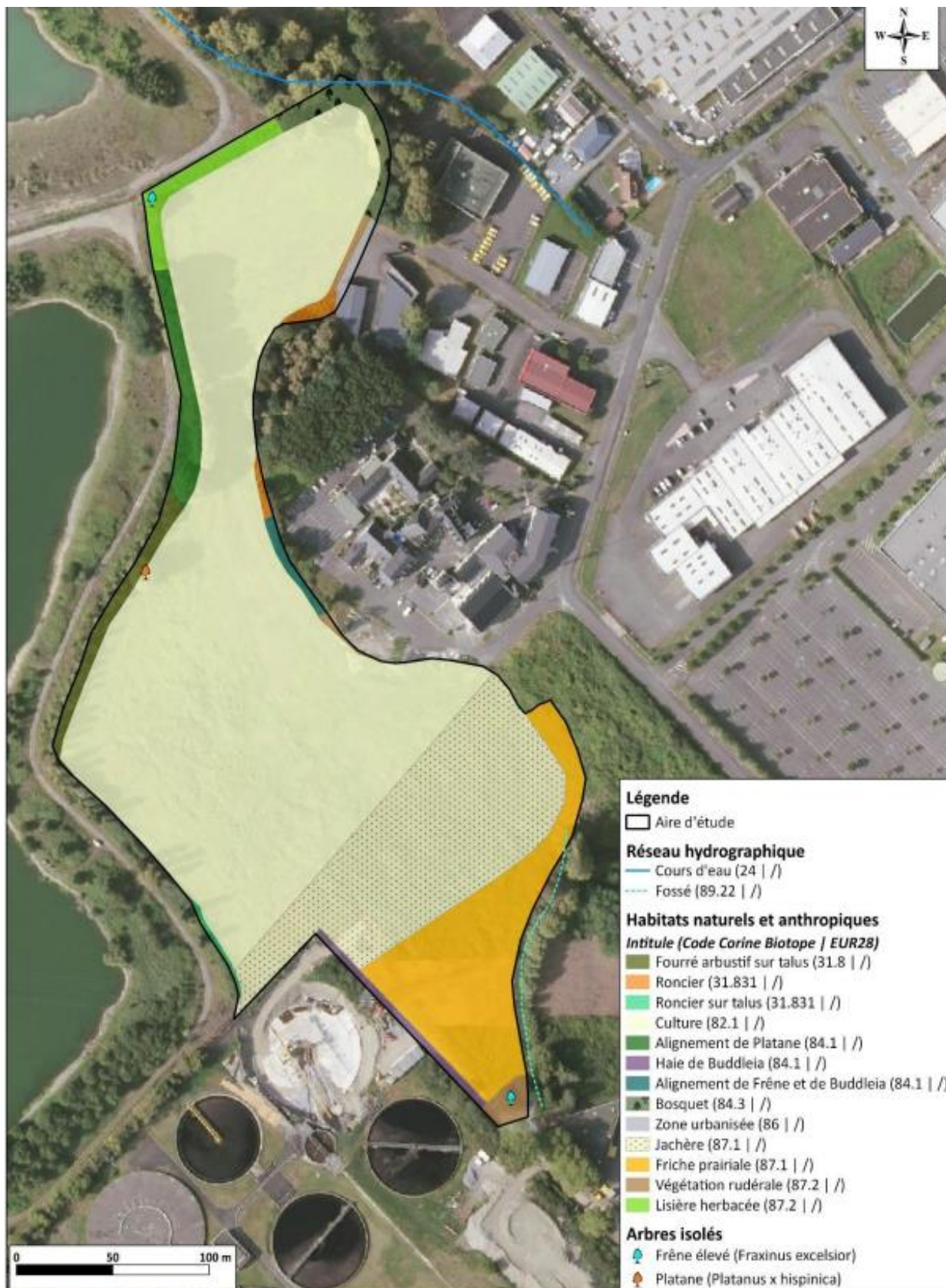


Figure 2: Relevé des Habitats sur site (ETEN Environnement)



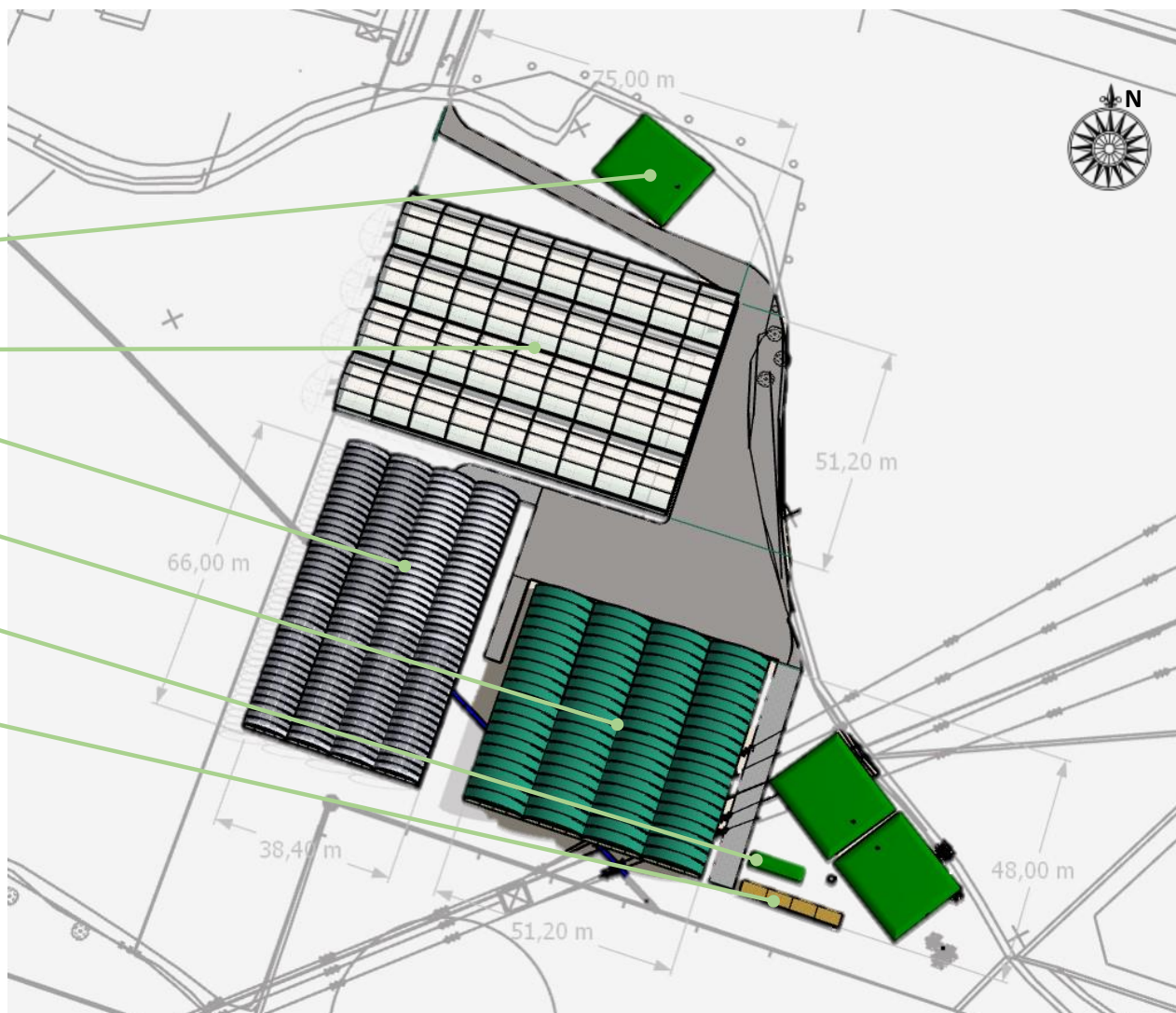


*Figure 3: Emprise du projet sur la parcelle*

## INSTALLATIONS DU PROJET

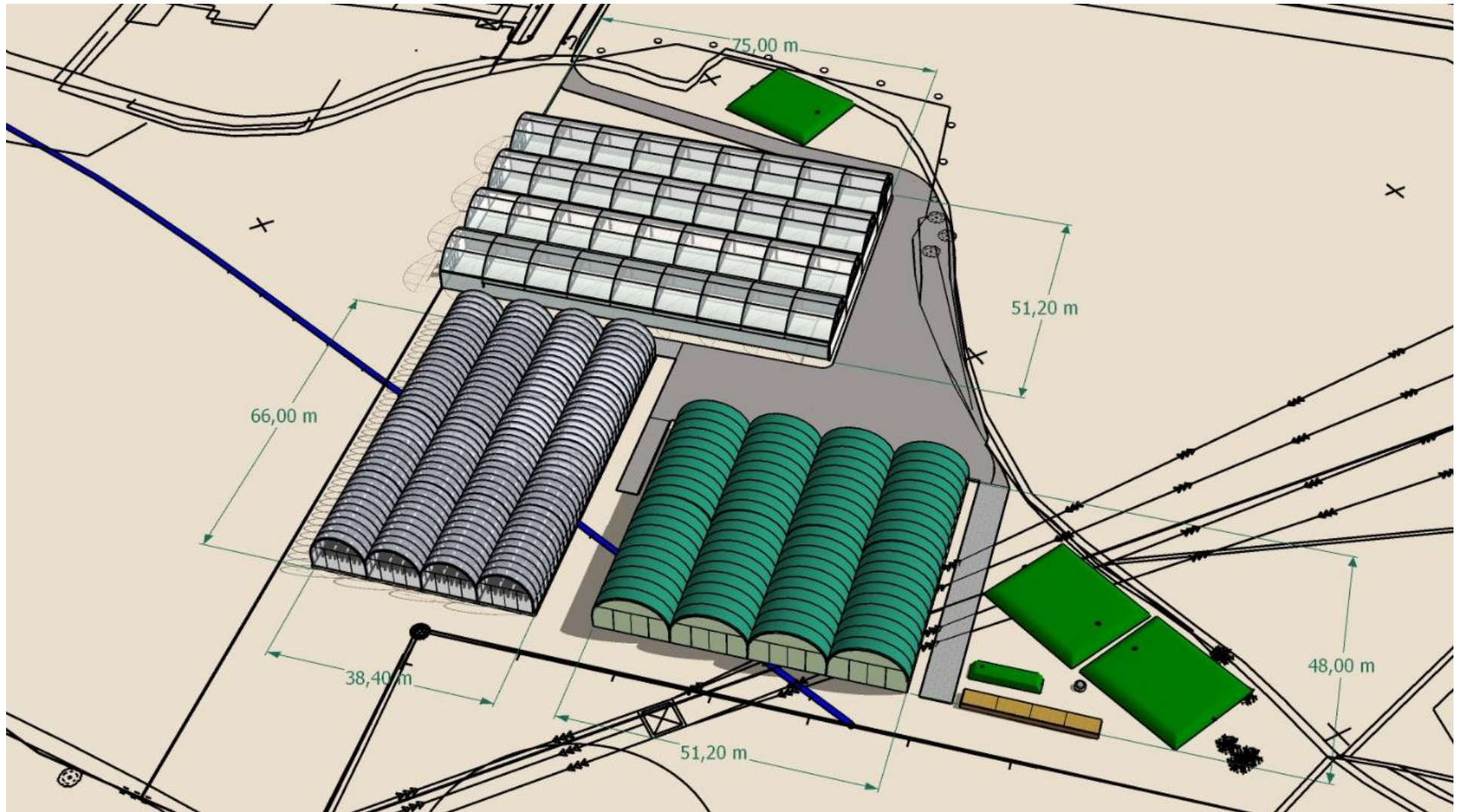


- Citerne souple autoportante (eau de pluie, 500 m<sup>3</sup>)
- Serre plantes à fruits (3840 m<sup>2</sup>)
- Serre plantes à feuilles (2534 m<sup>2</sup>)
- 3 chapelles piscicoles (1843 m<sup>2</sup>)  
+ 1 chapelle logistique (614 m<sup>2</sup>)
- Cuve souple étanche de lombrithé (50 m<sup>3</sup>)
- Lombrifiltre (80 m<sup>2</sup>)



*Figure 4: plan 2D des infrastructures du projet*

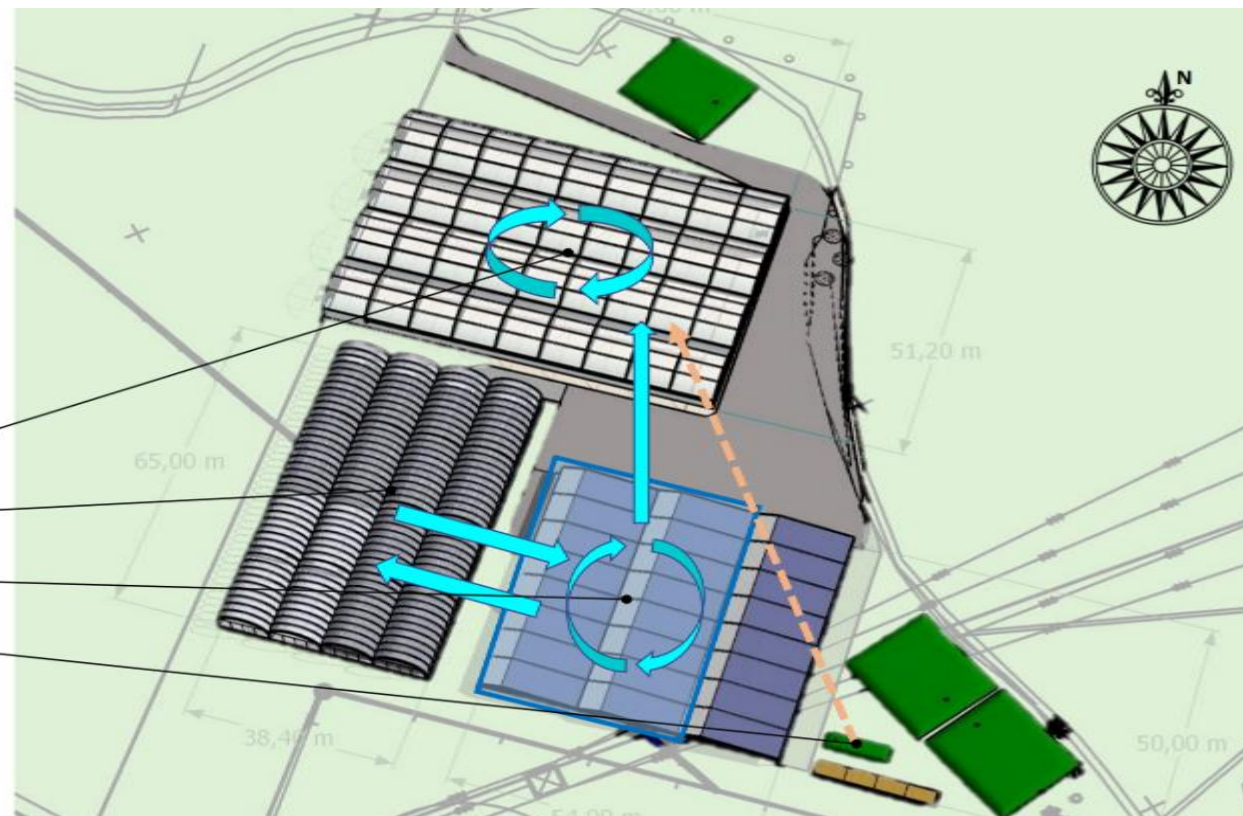




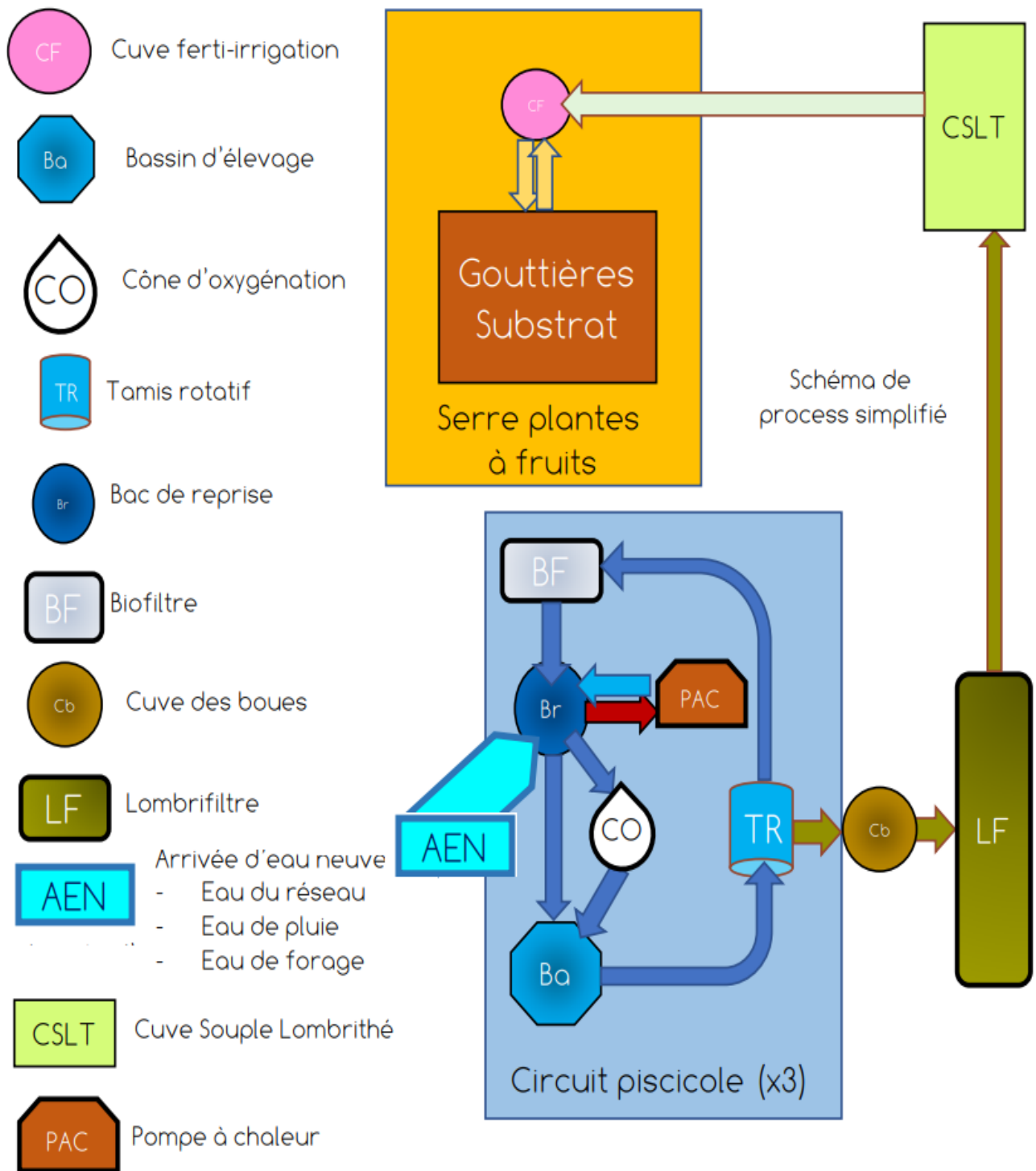
*Figure 5: Plan de masse du projet*

## FLUX D'EAU SIMPLIFIÉS

- Serre découplée (fruits)
- Serre couplée (feuilles)
- Enceinte d'élevage
- Lombrithé



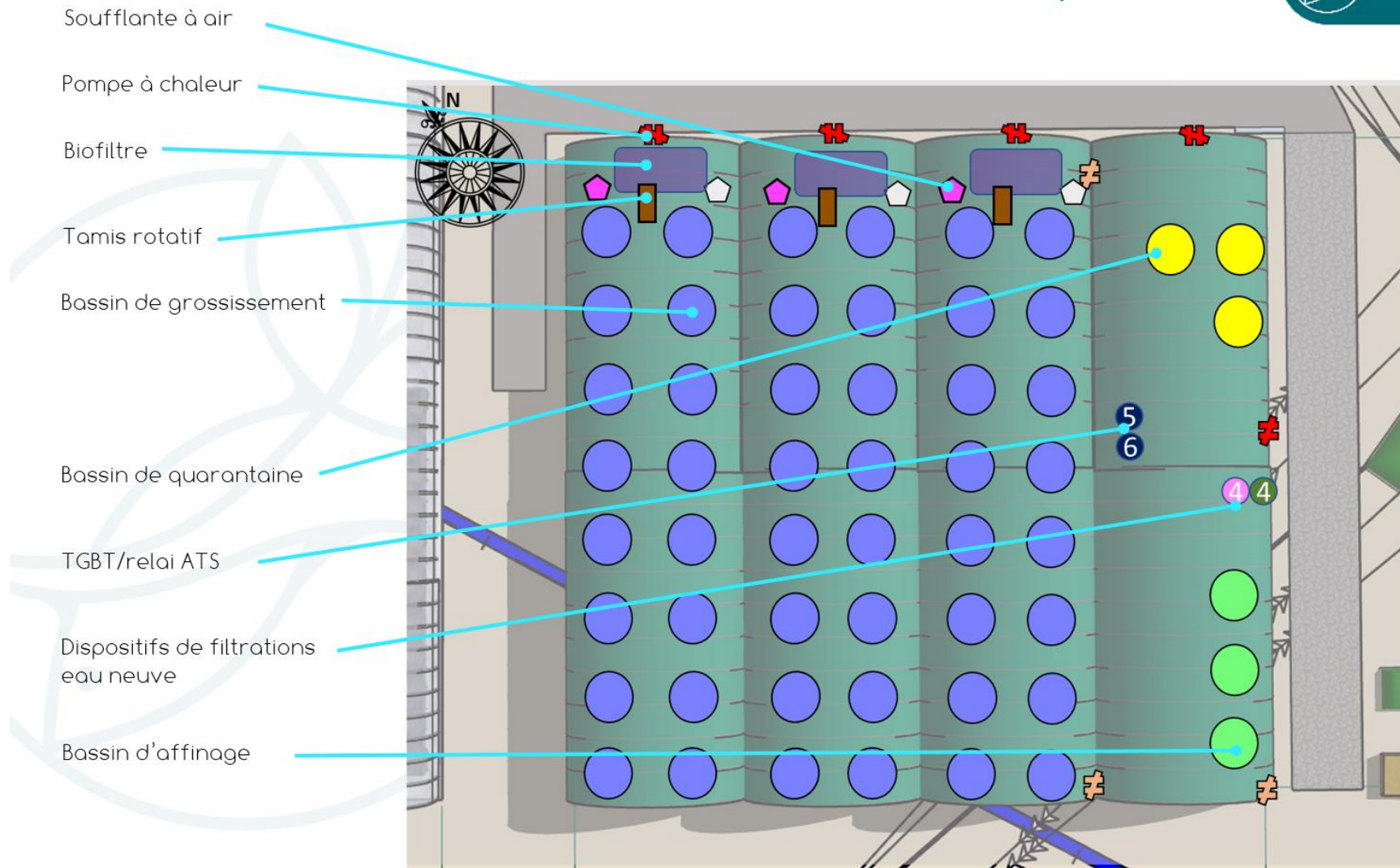
*Figure 6: Flux d'eau simplifiés*



*Figure 7: Synoptique simplifié des circuits*



# Production piscicole



*Figure 8 : Plan d'organisation du hangar piscicole et technique.*

*(Note : la chapelle à droite est dédiée aux locaux du personnel et au laboratoire de transformation.)*